



Actualités planck

Le rayonnement fossile s'expose dans le métro parisien jusqu'au 8 Mars

L'image de Planck est à l'honneur dans l'exposition « Le monde en équations », réalisée grâce à un partenariat entre le [CNRS](#) et la RATP, visible jusqu'au 8 mars 2014 dans le métro parisien, à la station Montparnasse Bienvenue.

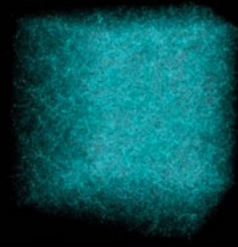
Cette exposition présente les recherches menées dans les laboratoires grâce à la modélisation et la simulation : explorer des domaines inaccessibles, prévoir des phénomènes complexes, reconstituer le passé, étudier des phénomènes qu'on ne peut reproduire en laboratoire...

La station Montparnasse est la quatrième la plus fréquentée du métro parisien. Chaque jour, ce couloir est emprunté par plus de 110 000 voyageurs. Plus de 5 millions de regards pourront ainsi se porter sur la plus ancienne image de notre [univers](#) !

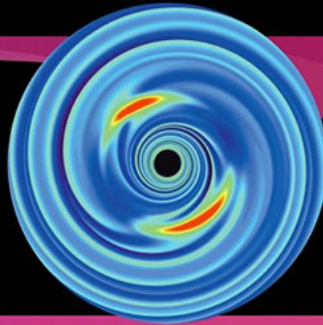


Crédits : CNRS

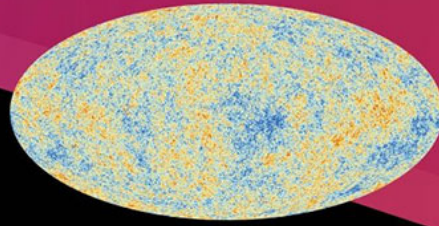
Comprendre l'Univers



énergie noire



disques protoplanétaires



évolution des galaxies

Les astrophysiciens utilisent les simulations numériques pour étudier la formation des systèmes planétaires, les collisions de galaxies ou encore l'évolution de l'Univers.

Merci à la sonde spatiale Planck, la plus ancienne lumière de l'Univers permet de reconstituer son histoire depuis le Big Bang.

premières images de l'Univers